

## ADM-1405 Alineador 3D "Sphere" sin alabeo "Sphere" aligner with 3D targets



Transmisión de datos entre cabezal y consola por Bluetooth  
Bluetooth transmission between measuring heads and control unit



### 3D@ Target (Solid Vision Technology)

Exclusiva tarjeta con objetivos 3D: Se suministra con garras de 3 puntos que permiten saltar proceso del alabeo. Extremadamente ligeras. No contiene componentes electrónicos. No requieren mantenimiento.

Exclusive 3D targets: No need for run out compensation. Extremely light. No electronic components inside. No maintenance required.



Datos técnicos Technical data	Precisión Accuracy	Campo medida Measuring range	Campo total medida Total measuring range
<b>Eje delantero – Front axle</b>			
Convergencia total Total Toe	±2'	±2°	±20°
Conver. parcial Partial Toe	±1'	±1°	±20'
Ángulo retraso Set-back	±2'	±2°	±5°
Ángulo de caída Camber	±2'	±3°	±10°
Avance de rueda Caster	±5'	±10°	±18°
Avance mangueta King pin	±5'	±10°	±18°
<b>Eje trasero – Rear axle</b>			
Convergencia Total Toe	±2'	±2°	±20°
Conver. parcial Partial Toe	±1'	±1°	±20'
Ángulo retraso Set-back	±2'	±2°	±5°
Ángulo de caída Camber	±2'	±3°	±10°
Ángulo de empuje Thrust angle	±2'	±2°	±5°
Medidas Dimensions		alt. hgt. 1550 mm anch. wid. 800 mm long. len. 780 mm	

### Compacto y preciso

Lectura con máxima precisión  
Control remoto  
Teclado con función de control remoto  
**Compact and save**  
Top precision target reading  
Remote control  
Keyboard with remote-control function.

### Lift level compensation

Puede utilizarse en cualquier elevador de 4 columnas o de tijera. Compensación automática de la nivelación de las plataformas.  
Can be used on any 4 post or scissors lift. Automatic lift level compensation.



### Top precision target reading

Regulación guiada sin tener que mirar la consola.  
Guided adjustments with no need to see the monitor.



LOS VEHÍCULOS CORRECTAMENTE ALINEADOS TIENEN UN MENOR DESGASTE DEL NEUMÁTICO Y REDUCEN EL CONSUMO DE COMBUSTIBLE

PROPERLY ALIGNED VEHICLES HAVE LOWER TYRE WEAR AND REDUCE FUEL CONSUMPTION

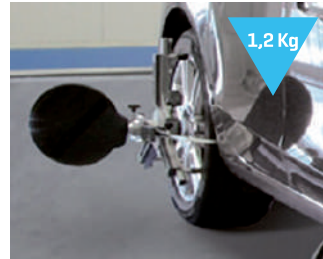
**ADM-1408**

**Alineador 3D "Sphere" sin alabeo**  
**"Sphere" aligner with 3D targets**



**Bluetooth®**

Transmisión de datos entre cabezal y consola por Bluetooth  
 Bluetooth transmission between measuring heads and control unit



**3DT® Target (Solid Vision Technology)**

Exclusiva tarjeta con objetivos 3D: Se suministra con garras de 3 puntos que permiten saltar proceso del alabeo. Extremadamente ligeras. No contiene componentes electrónicos. No requieren mantenimiento.  
 Exclusive 3D targets: No need for run out compensation. Extremely light. No electronic components inside. No maintenance required.

**3 Point + Quick Locking**

Juego de 4 garras, con grupo de bloqueo y uñas ABS. Sistema de bloqueo permite una fijación a la rueda rápida y segura.  
 4 clamps kit, with quick locking units and ABS claws. Equipped with quick claws approach device.

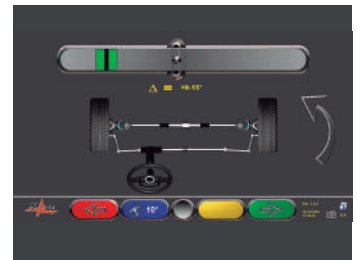


**Compacto y preciso**

Lectura con máxima precisión  
 Control remoto  
 Teclado con función de control remoto  
**Compact and save**  
 Top precision target reading  
 Remote control  
 Keyboard with remote-control function.

**Lift level compensation**

Puede utilizarse en cualquier elevador de 4 columnas o de tijera. Compensación automática de la nivelación de las plataformas.  
 Can be used on any 4 post or scissors lift. Automatic lift level compensation.



**Top precision target reading**

Regulación guiada sin tener que mirar la consola.  
 Guided adjustments with no need to see the monitor.



Lectura de datos en 8"  
 Alignment reading in 8"

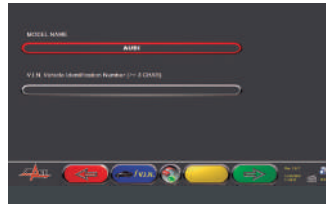


LOS VEHÍCULOS CORRECTAMENTE ALINEADOS TIENEN UN MENOR DESGASTE DEL NEUMÁTICO Y REDUCEN EL CONSUMO DE COMBUSTIBLE

PROPERLY ALIGNED VEHICLES HAVE LOWER TYRE WEAR AND REDUCE FUEL CONSUMPTION

**ADM-1408**

**Alineador 3D "Sphere" sin alabeo**  
**"Sphere" aligner with 3D targets**

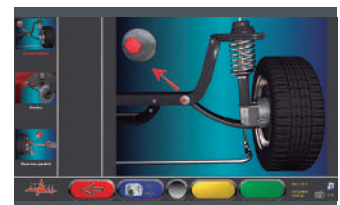


**Alabeo rápido**  
**Quick run out**

La medición del alabeo es posible empujando el vehículo solo 30° (alabeo rápido y en poco espacio)\* sin necesidad de elevar el vehículo. It is possible to measure wheel run out by moving the vehicle by only 30° (quick compensation in a little space)\* without lifting the vehicle.

**Resumen**  
**Summary**

Diferencia valores diagnóstico/ reparación en una pantalla. Summary and comparison of diagnosis / repair values on a single screen.



**Información 3D**  
**3D information**

**Fácil Alineación**  
**Easy Alignment**

Programa de gestión y visualización de los datos en entorno WINDOWS. Archivo de datos vehículos con más de 90.000 fichas técnicas. Posibilidad de introducir otras fichas por parte del operario. Archivo de datos para 20.000 intervenciones, con búsqueda por nombre del cliente o número de matrícula del vehículo. Data management and display program in WINDOWS environment. Data bank with more than 90.000 vehicle data sheets. Further data sheets can be added by the user. Customer data bank for recording 20.000 jobs with search by customer name or vehicle plate number.

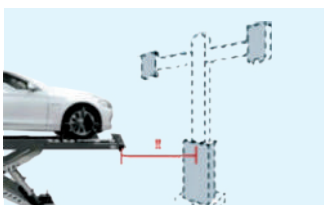
**Búsqueda fácil**  
**Easy find**

Búsqueda rápida del vehículo por modelo o número V.I.N. Quick entering of vehicle by model or V.I.N. number.

\*Ø 500 - 150 mm    Ø 700 - 200 mm  
 Ø 600 - 170 mm    Ø 800 - 230 mm

**Diferencias entre los alineadores 3D usuales y nuestro modelo**  
**Differences between 3D aligner and our**

**Alineadores 3D usuales**  
**Common 3D aligners**



**Perdida de espacio**  
**Waste of space.**  
 Obstáculo fijo delante del elevador. Espacio útil perdido en el taller. Fixed obstacle in front of the lift. Valuable space lost in the workshop.

• De 1,5 m a 2,5 m de espacio perdido  
 From 1,5 m to 2,5 m of lost space



**Interrupciones de señal**  
**Signal interruptions**  
 Transmisión a menudo interrumpida durante el trabajo. Frequent interruption of transmission signal.



**Necesidad de esfuerzo físico**  
**Need of physical effort**  
 Obligación de empujar el vehículo adelante y atrás. Requires vehicle to be pushed back and forth to produce measurements.

**Un solo elevador, una sola altura.**  
**One lift only, one height only.**  
 Un solo puesto de trabajo por alineador de ruedas. Limited to use in only one alignment bay. One working height only.

**Nuestro Modelo**  
**Our Model**



**Sin obstáculos**  
**No obstacle**  
 Ningún obstáculo delante del elevador, consola con ruedas (optimiza el espacio del taller). Portable aligner console can be positioned anywhere for ultimate convenience. Maximizes available workspace.



**Sin interrupción de señal**  
**No signal interruption**  
 La transmisión garantizada siempre. Perfect transmission signal always.



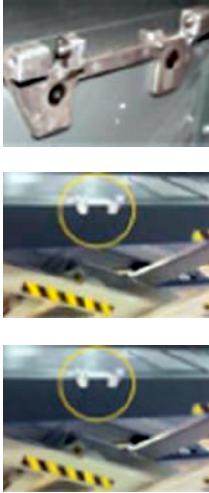
**No compensación**  
**No compensation**  
 Detección automática de las targets 3D. No es necesario empujar el vehículo. No rolling or pushing of the vehicle to make runout compensation. Automatic and instant 3D target visualization.

**No limitación**  
**No limitation**  
 Posibilidad de trabajar en varios elevadores con un único alineador. Se puede utilizar en cualquier altura. Use the aligner in more than one bay location. Can be used at any height.

**ADM-1408**

**Alineador 3D "Sphere" sin alabeo**  
**"Sphere" aligner with 3D targets**

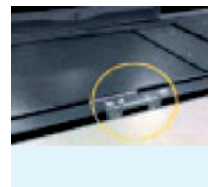
2 soportes estándar - 2 supports standard



El **ADM-1408** se suministra con cámaras fijas en los captadores. Se suministra con garras de 3 puntos con abrazaderas para saltar la operación de alabeo (alabeo no obligatorio). Rápido de utilizar. Teclado que actúa de mando a distancia encima de cada captador. En el interior de la consola se encuentra un potente ordenador PC, impresora y monitor de TFT de 19".

The **ADM-1408** version with fixed cameras. Equipped with tyre grabbing 3 point clamps to avoid run out compensation (run out compensation when required). Very quick to use. Remote control located on each sensor. The cabinet, houses the PC, the printer and the 19" TFT monitor.

**ADM-1451**  
**Quick Control**  
**Quick Control**



Enganche rápido al elevador. Pivotante para evitar daños en el caso de obstáculo en bajada. El soporte se puede desplazar hacia el exterior 65mm, en el caso de alineación de vehículos muy anchos. Quick clamp to the lift. Pivoting support to avoid damage with obstacles while lowering. The base of the sensor can be translated outward by 65 mm, in case of extra large vehicles.

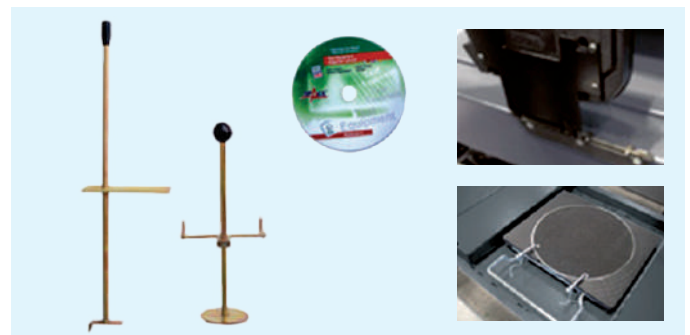
Datos técnicos Technical data	Precisión Accuracy	Campo medida Measuring range	Campo total medida Total measuring range
<b>Eje delantero – Front axle</b>			
Convergencia total	Total Toe	±2'	±20°
Conver. parcial	Partial Toe	±1'	±20'
Ángulo retraso	Set-back	±2'	±5°
Ángulo de caída	Camber	±2'	±3°
Avance de rueda	Caster	±5'	±10°
Avance mangueta	King pin	±5'	±10°
<b>Eje trasero – Rear axle</b>			
Convergencia	Total Toe	±2'	±20°
Conver. parcial	Partial Toe	±1'	±20'
Ángulo retraso	Set-back	±2'	±5°
Ángulo de caída	Camber	±2'	±3°
Ángulo de empuje	Thrust angle	±2'	±2°
Medidas	Dimensions	alt. hgt. 1550 mm anch. wid. 800 mm long. len. 780 mm	

**Dotación de equipo:**

×1 consola con PC, Monitor TFT 19", Teclado, Impresora, ×2 Captadores, ×4 garras y targets, ×1 juego de platos, ×1 Dispositivo bloca volante, ×1 dispositivo bloca freno. ×1 Manual instrucciones en CD.

**Standard equipment:**

×1 Control unit complete with PC, 19" TFT Monitor, Key-board, Printer, ×2 measuring heads, ×4 clamps with targets, ×1 pair of truntables, ×1 Brake pedal depressor. ×1 Steering wheel lock. ×1 CD instruction manual.



**Accesorios opcionales**

**Optional accessories**

**ADM-1450**

**Soporte especial para fosos**  
**Two flat supports for pit**

Practico para utilizar en fosos, a través de dos chapas especiales que hacen de base a los captadores. Los captadores se pueden poner y quitar en cualquier momento.

Very practical use on pit, thanks to two flat supports fixed to de floor. Sensors can be removed at any time.

