

US-702

Estuche de herramientas [90 piezas]

Tool case [90 pieces]

• Peso - Weight: 9,1 Kg

1/2"

- ×12 Vasos hexagonales - Hex. sockets:
8 / 10 / 11 / 12 / 13 / 14 / 15 / 16 / 17 / 18 / 19 / 22
- ×3 Vasos hexagonales - Hex. sockets: 13 / 17 / 19 mm
- ×1 Prolongador - Extension Bar (125 mm)
- ×1 Carraca - Ratchet (1/2")
- ×1 Articulación - Universal Joint (1/2")
- ×2 Vaso para bujías - Spark plug sockets: 16 / 21 mm
- ×31 Puntas magnéticas - Magnet bits:
 - ×7 Plano - Slot: 3 / 4 / 4,5 / 5 / 5,5 / 6 / 7
 - ×4 Phillips: 0 / 1 / 2 / 3
 - ×4 Pozidriv: 0 / 1 / 2 / 3
 - ×8 Hexagonal: 1,5 / 2 / 2,5 / 3 / 4 / 5 / 5,5 / 6
 - ×7 Torx: T10 / T15 / T20 / T25 / T27 / T30 / T40
 - ×1 Porta puntas - Tip holder
- ×8 Destornilladores - Screw drivers:
 - ×1 Plano - Slot (4 × 100 mm)
 - ×1 Plano - Slot (5,5 × 125 mm)
 - ×1 Plano - Slot (6,5 × 150 mm)
 - ×1 Plano - Slot (6,5 × 38 mm)
 - ×1 Estrella - Phillips (1 × 80 mm)
 - ×1 Estrella - Phillips (2 × 38 mm)
 - ×1 Estrella - Phillips (2 × 100 mm)
 - ×1 Estrella - Phillips (3 × 125 mm)
- ×1 Mango destornillador - Screw handle
- ×1 Tester (220-250V GS/TUV)
- ×8 Llaves Allen - Allen keys: 2 / 2,5 / 3 / 4 / 5 / 6 / 8 / 10
- ×1 Alicata de corte - Cutting pliers (160 mm)
- ×1 Alicata combinado - Combination pliers (180 mm)
- ×1 Alicata corte frontal - Front Cutter Pliers (200 mm)
- ×1 Tenaza regulable - Adjustable pliers (240 mm)
- ×1 Cortador - Cutter
- ×1 Flexómetro - Flexible measuring tape (5 m)
- ×11 Llaves combinadas - Combined wrenches:
8 / 9 / 10 / 11 / 12 / 13 / 14 / 15 / 16 / 17 / 19
- ×1 Llave ajustable - Adjustable wrench (200 mm)
- ×1 Lima - File tool
- ×1 Martillo - Hammer
- ×1 Sierra de metal (con hoja de corte)
Metal saw (with cutting blade)



US-405

Estuche de 16 llaves de vaso a rótula

Case of 16 socket wrenches

Gracias al sistema de esta llave nos permite atornillar las tuercas indistintamente de la longitud del espárrago del tornillo.

Thanks this wrench system allows to screw nuts independently the length of pin of nut.

- Compuesto por - Composed by:
 - ×10 Llaves de vaso - Sockets wrench
 - ×3 1/4": 8 / 9 / 10
 - ×4 3/8": 11 / 12 / 13 / 14
 - ×3 1/2": 17 / 19 / 21
 - ×3 Articulaciones - Universal joints (1/4" / 3/8" / 1/2")
 - ×3 Prolongadores - Extension
 - ×1 1/4": 100 mm
 - ×1 3/8": 150 mm
 - ×1 1/2": 250 mm

• Peso - Weight: 1,82 Kg



US-4

Estuche de vasos articulados con conexión 3/8"

Articulated sockets case with 3/8" connection

Los vehículos y equipos industriales están utilizando componentes más pequeños que requieren sujetadores más pequeños. Los enchufes flexibles de 3/8" ayudan a los mecánicos a ubicarse en lugares estrechos para retirar estos pequeños sujetadores.

Vehicles and industrial equipment are using smaller components requiring smaller fasteners. 3/8" drive flex sockets help mechanics get into tight places to remove these small fasteners.

- Compuesto por - Composed by:
 - 10 / 11 / 12 / 13 / 14 / 15 / 16 / 17 / 18 / 19 mm
- Peso - Weight: 0,72 Kg



JAR-190

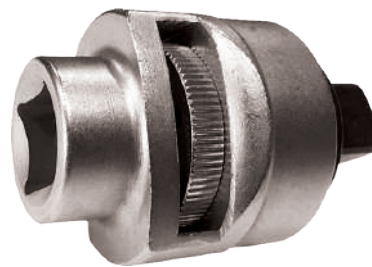
Adaptador llave trinquete 1/2"

1/2" Ratchet adapter

Adaptador trinquete de 1/2". Sus 72 dientes permiten al usuario aflojar o apretar hasta una fuerza de 60 Kg/m. Proporcionan un excelente trabajo en lugares de poco acceso.

1/2" Ratchet adapter. Its 72 teeth allows to squeeze or loosen up to 60 Kg/m strenght. Provides an excellent work in difficult access areas.

• Peso - Weight: 0,22 Kg



TG-105

Serie de alargaderas con acoplamiento a 15° [1/2"]

1/2" Extension bar series with 15° joint

Permite al operario una mayor facilidad para trabajar en lugares de difícil acceso
It allows the operator greater ease to work in places with difficult access

- Compuesto por - Composed by: 50, 75, 125, 250, 380 mm
- Peso - Weight: 1,48 Kg

