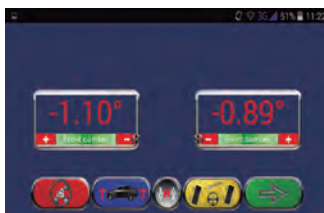
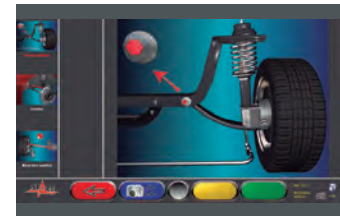
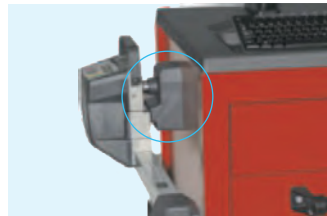
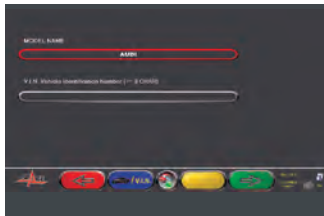


ADM-1278 Alineador direcciones 8 sensores "Bluetooth" 8 sensors "Bluetooth" wheel aligner

Alineador de direcciones "Activa" - Wheel aligner "Active". El alineador Active ofrece todas las ventajas de un equipo preciso, fácil de usar y rápido. La visualización del programa y de los datos se muestra en gráficas 3D en un monitor TFT 19". La transmisión Bluetooth de datos permite la máxima versatilidad de movimientos entre varios puntos de trabajo. El usuario accede a todos los programas utilizando solamente las cuatro teclas de funciones visualizadas en la pantalla y que guían paso a paso en el proceso de medida. En el interior del mueble que tiene 3 compartimentos accesibles se encuentra un potente ordenador PC, la impresora color A4, y un cajón para guardar las garras y accesorios.

Active wheel aligner is easy to use and offers the user precision and speed. The display of the programme and the data is realized in 3 D graphics (19" TFT monitor). Data Bluetooth transmission allows maximum mobility between different working positions. The user has access to all programmes by simply pushing on four keys displayed on the screen that guide him step by step in the measuring. The aligner is equipped with a powerful PC, a A4 colour ink-jet printer and an useful compartment for wheel clamps.



Cargadores Charge

Soportes especiales a los lados de la consola que permiten el alojamiento y la carga de las baterías de los captores.

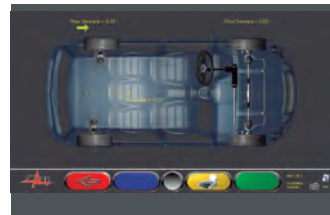
Special supports on the side of the control unit permit housing and recharging the measuringhead batteries.

Resumen Summary

Comparación de valores de diagnóstico/reparación en una sola pantalla.

Summary and comparison of diagnosis/repair values on a single screen.

Información 3D 3D information



Programa spoiler Spoiler program

El programa especial Spoiler, si se trata de una carrocería especial y deportiva, interviene automáticamente haciendo posible la medida gracias a un procedimiento práctico y sencillo. A special Spoiler program, is automatically activated, through a simplified practical procedure, to perform the measurements on sport and tuned car bodies.



Alabeo rápido Quick run out

La medición del alabeo es posible, solamente empujando el vehículo 30° (alabeo rápido y en poco espacio) *sin necesidad de elevar el vehículo. It is possible to measure wheel run out by moving the vehicle by only 30° (quick compensation in a little space)* without lifting the vehicle.

Búsqueda Fácil Easy Find

Software realizado bajo Windows, que permite la gestión de: Búsqueda rápida del vehículo por modelo o número V.I.N. Banco de datos de fabricante, con 90.000 vehículos, y con posibilidad de cargar otros vehículos nuevos. Banco de datos de vehículos medidos, - con búsqueda por nombre de cliente o número de matrícula.

Software operating under Window that allows the management of: Quick entering by model or V.I.N. number. Manufacturer data bank containing more than 90.000 vehicles with the possibility to enter new vehicles. Data bank of vehicles stored with search tomer's name or registration number.

Diagnóstico Rápido Quick diagnostic

La diagnosis rápida del no paralelismo entre batalla, antes de entrar en el programa de ajuste, permite evidenciar enseguida posibles problemas de carrocería o de desvío del ángulo de empuje trasero.

The quick measurement of axle set back, wheelbase and track-width, may high light any errors in the vehicles body and chassis symmetry.

*Ø 500 - 150 mm Ø 700 - 200 mm
Ø 600 - 170 mm Ø 800 - 230 mm